

Épidémiologie du tabagisme en France : où en sommes-nous ?

François BECK, Inpes
Responsable du Département « Enquêtes et
analyse statistiques »

Paris, 04 novembre 2010

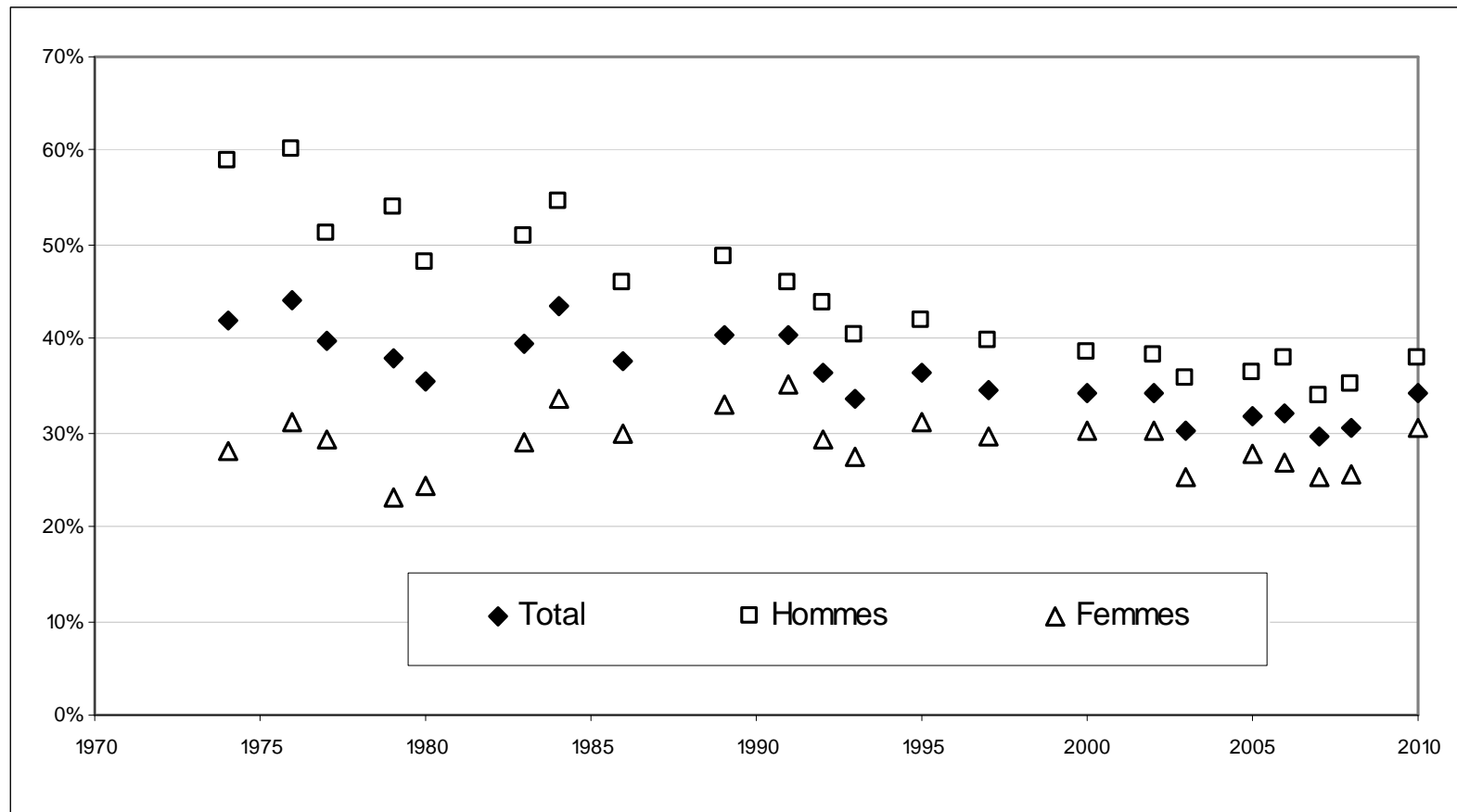
Les enquêtes

- Enquête téléphonique en population générale :
 - Baromètre santé (Inpes) :
 - 30 514 personnes de 12 à 75 ans en 2005 ;
 - 27 658 personnes de 15 à 85 ans en 2010
- Enquêtes par autoquestionnaire auprès de jeunes :
 - Escapad (OFDT) : 39 542 jeunes de 17 ans interrogés pendant les JAPD en 2008
 - Espad (35 pays – OFDT, Inserm en France) : 2 400 élèves de 15-16 ans interrogés en 2007
 - HBSC (41 pays – rectorat de Toulouse, Inserm en France) : 7 154 élèves de 11, 13 et 15 ans en 2006

Enquêtes en population générale : définition et utilité

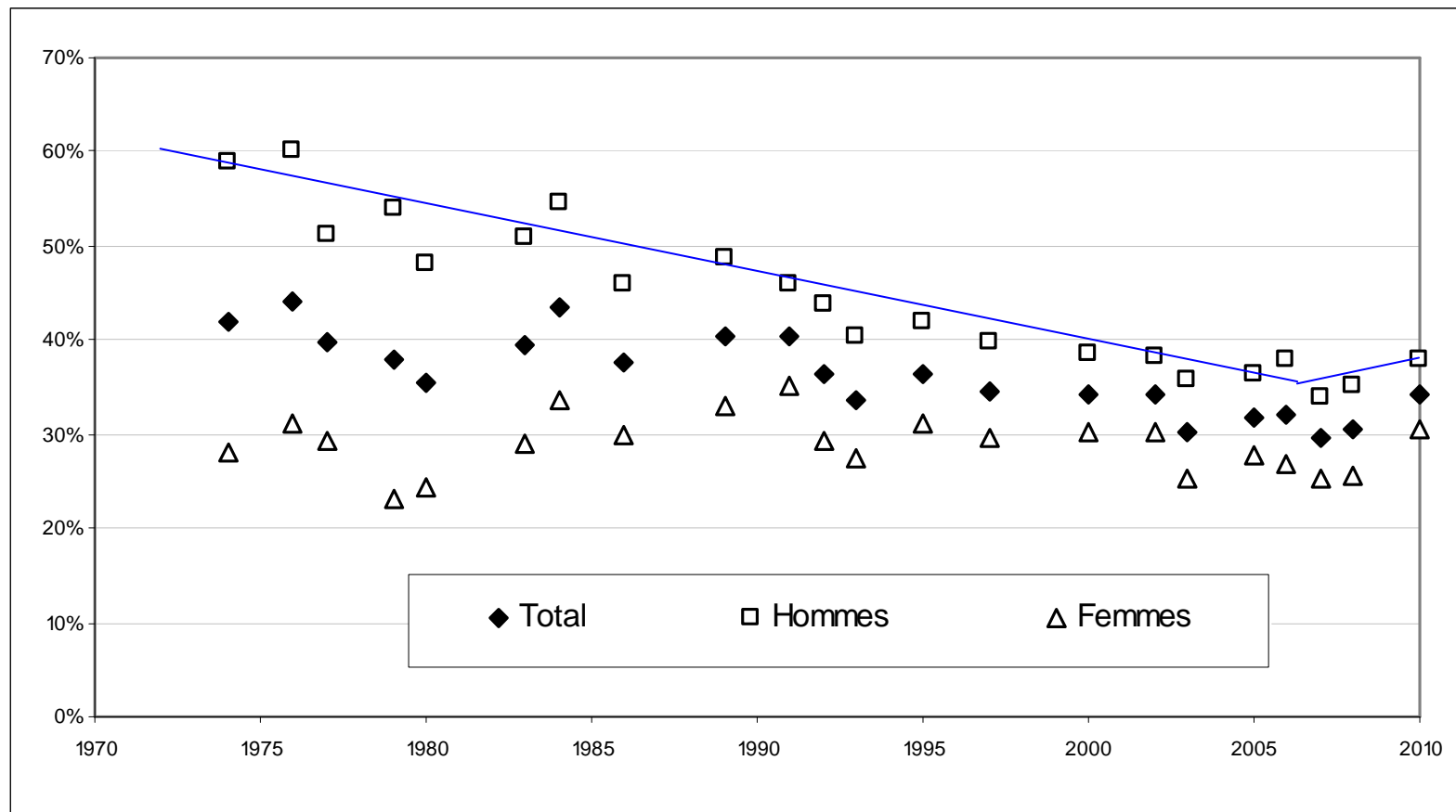
- Enquête sur un large segment de la population, représentatif (le plus souvent un échantillonnage probabiliste)
- Echantillon tiré sans lien avec le sujet de l'enquête
- Enquête déclarative
- Indispensable pour connaître les pratiques individuelles
- Permet de fournir une statistique globale sur la population dans son ensemble et d'étudier les facteurs associés aux pratiques

Evolution globale du tabagisme actuel entre 1975 et 2010



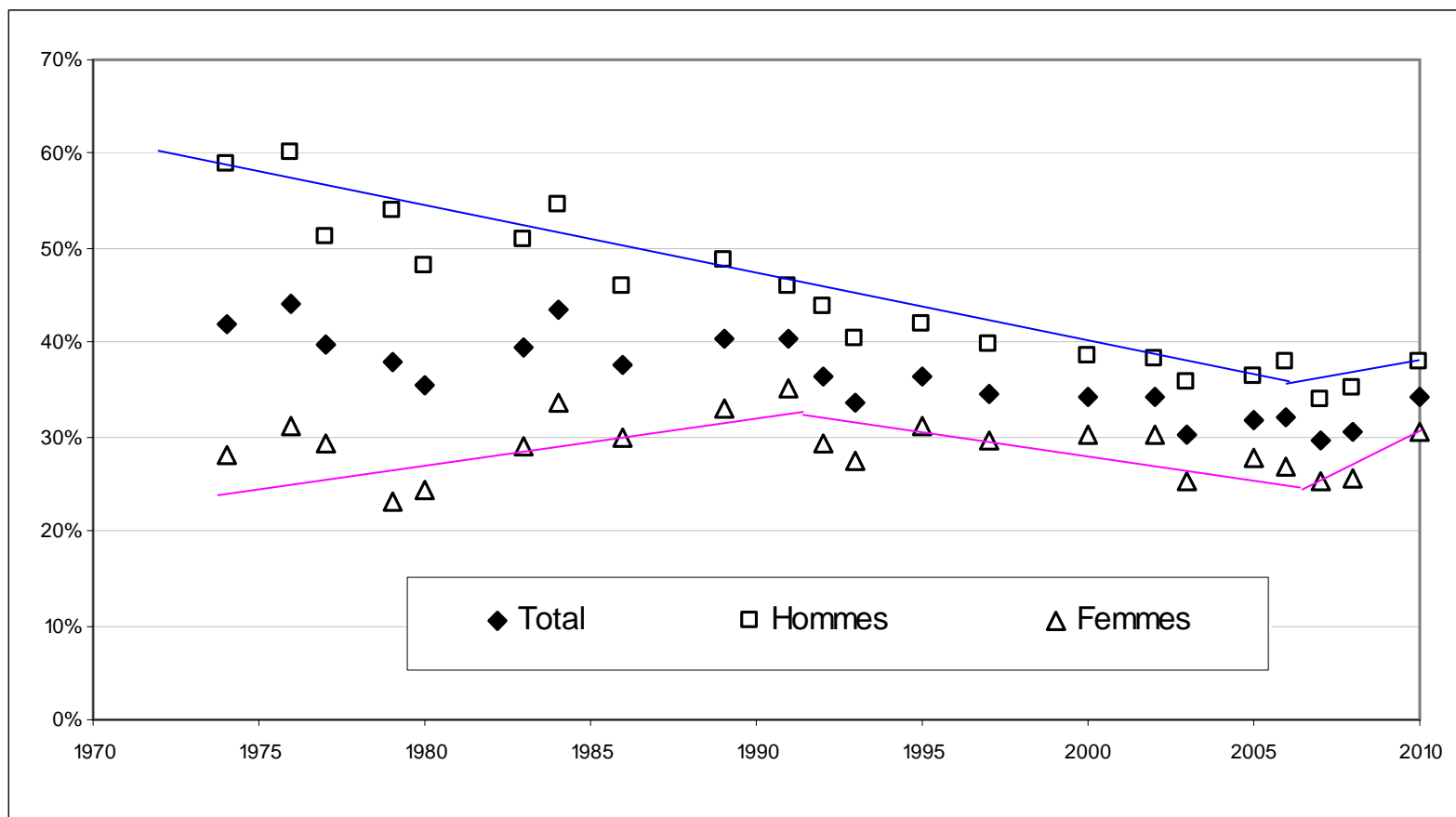
Sources : enquêtes CFES de 1974 à 2000 ; INPES, 2003, 2005, 2010.

Evolution globale du tabagisme actuel entre 1975 et 2010



Sources : enquêtes CFES de 1974 à 2000 ; INPES, 2003, 2005, 2010.

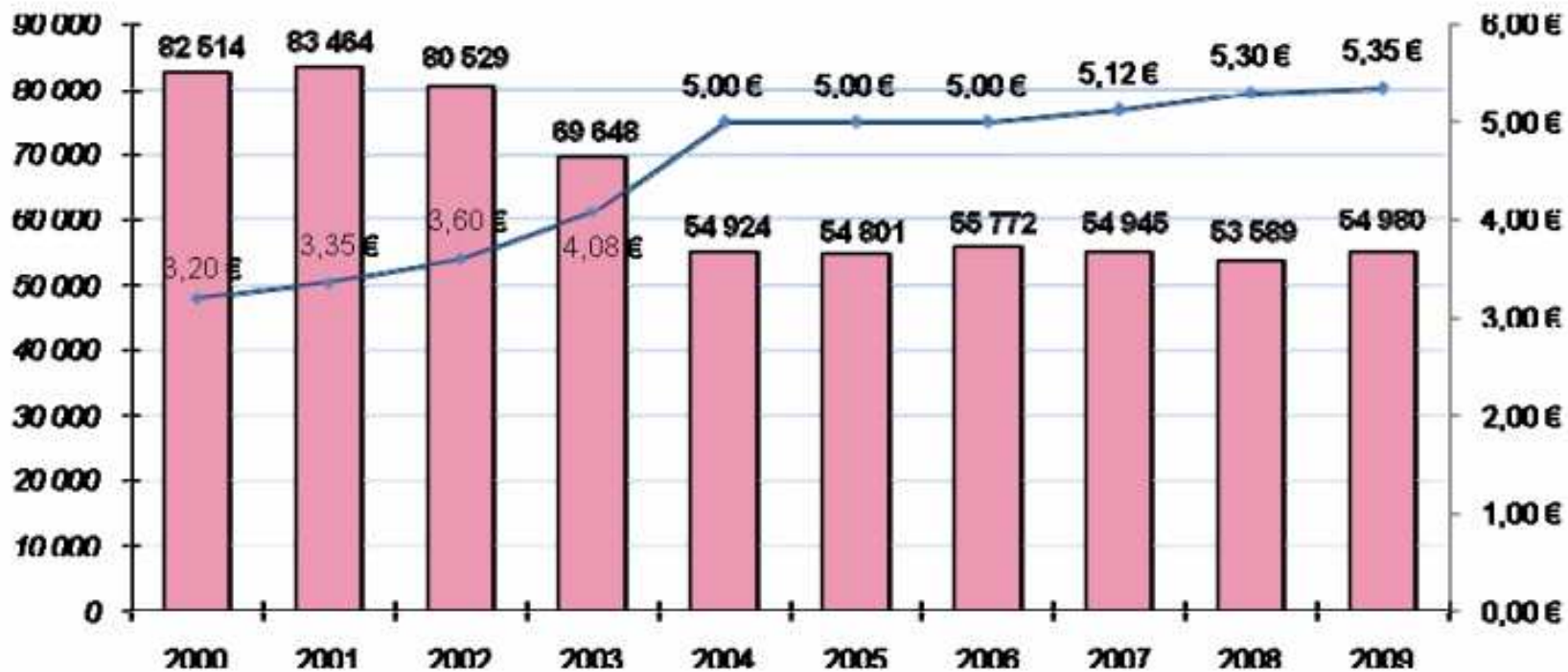
Evolution globale du tabagisme actuel entre 1975 et 2010



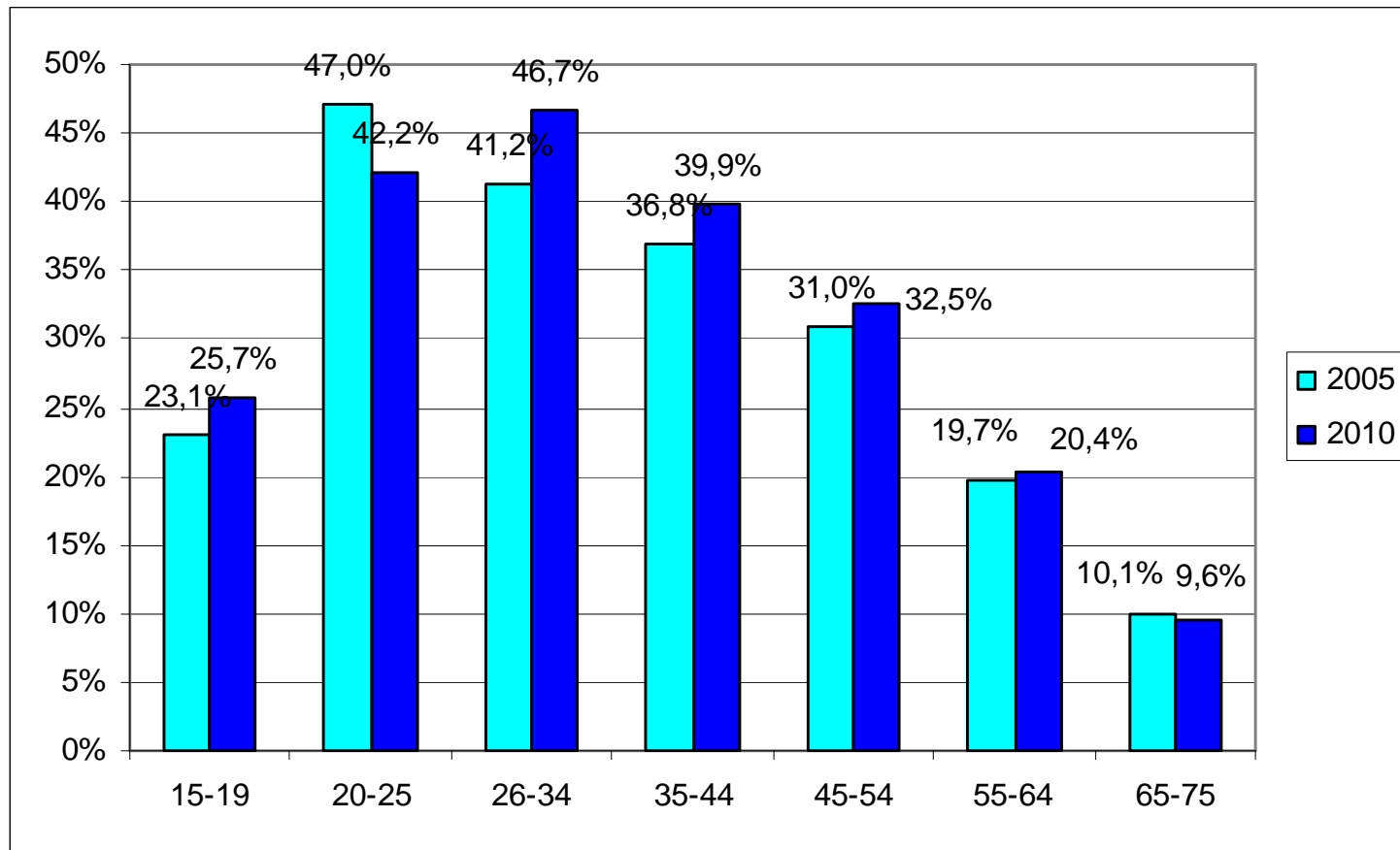
Sources : enquêtes CFES de 1974 à 2000 ; INPES, 2003, 2005, 2010.

Evolution des ventes de cigarettes entre 2000 et 2009

Graphique 2. Ventes de cigarettes (en millions d'unités) et prix annuel moyen des cigarettes de la classe la plus vendue (source : Altadis/DGDDI)

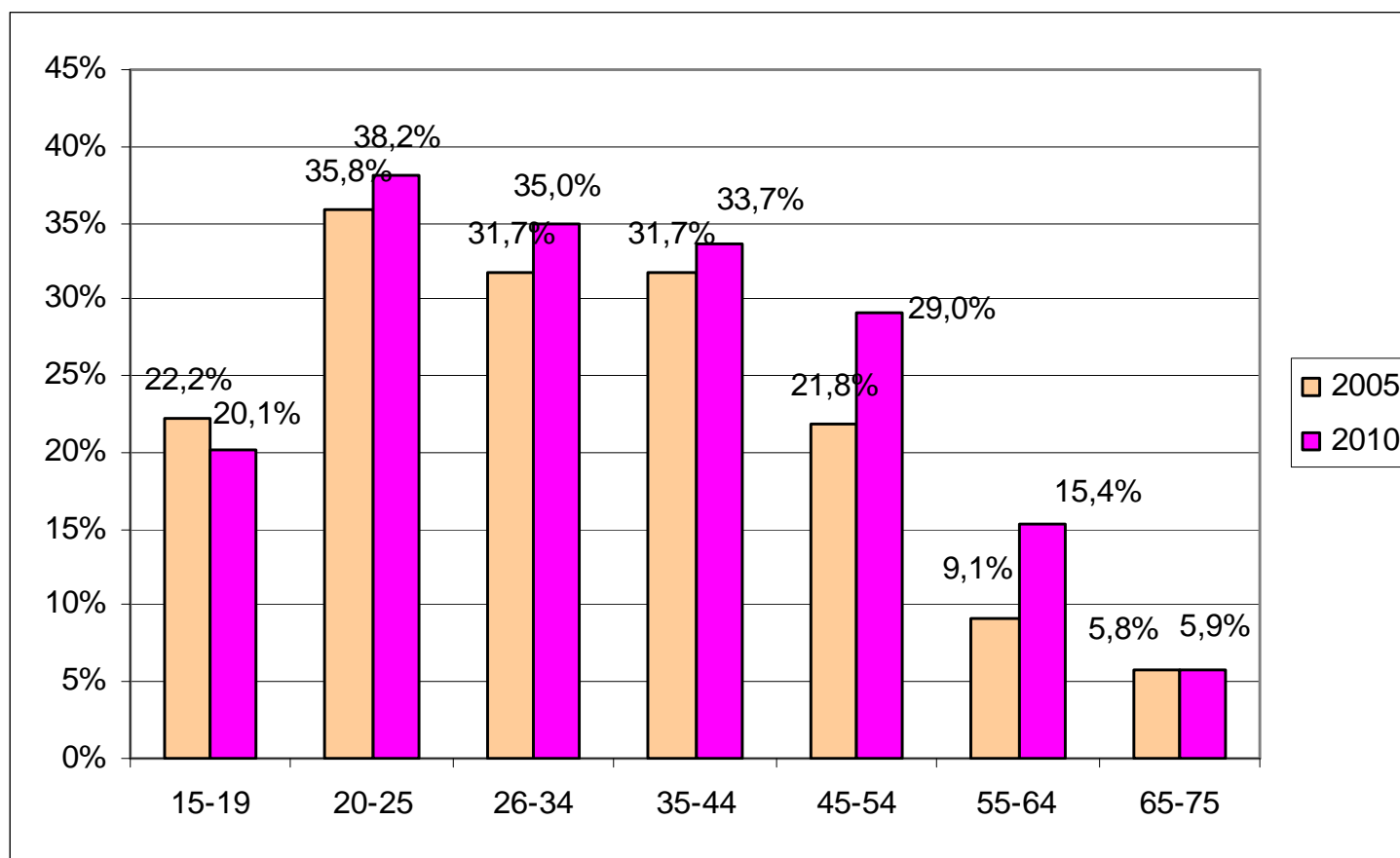


Evolution de l'usage quotidien de tabac parmi les hommes



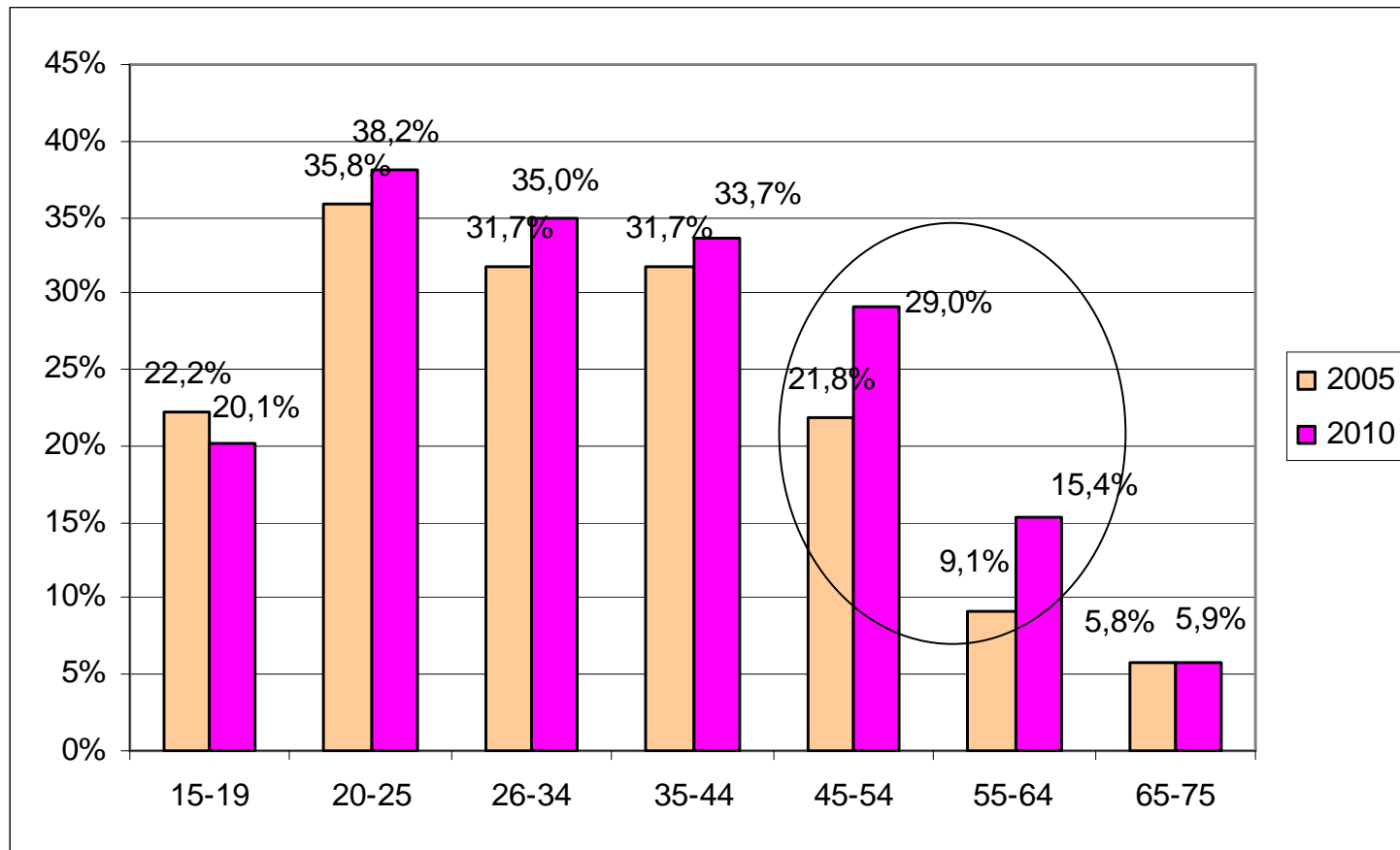
Sources : Baromètre Santé 2010, INPES.

Evolution de l'usage quotidien de tabac parmi les femmes



Sources : Baromètre Santé 2010, INPES.

Evolution de l'usage quotidien de tabac parmi les femmes



Sources : Baromètre Santé 2010, INPES.

We make Virginia Slims especially for women because they are biologically superior to men.

Virginia Slims.

You've come a long way, baby.

Doc

Regalia & Shield: 18 mg "tar", 1.2 mg nicotine av. per cigarette by FTC method.

You've come a long way, baby.

Virginia Slims.

Regalia & Shield: 18 mg "tar", 1.2 mg nicotine av. per cigarette by FTC method.

This is Super Slims FROM VIRGINIA SLIMS

LOW SMOKE™
20% LESS SMOKE FROM THE TIP TO THE END.

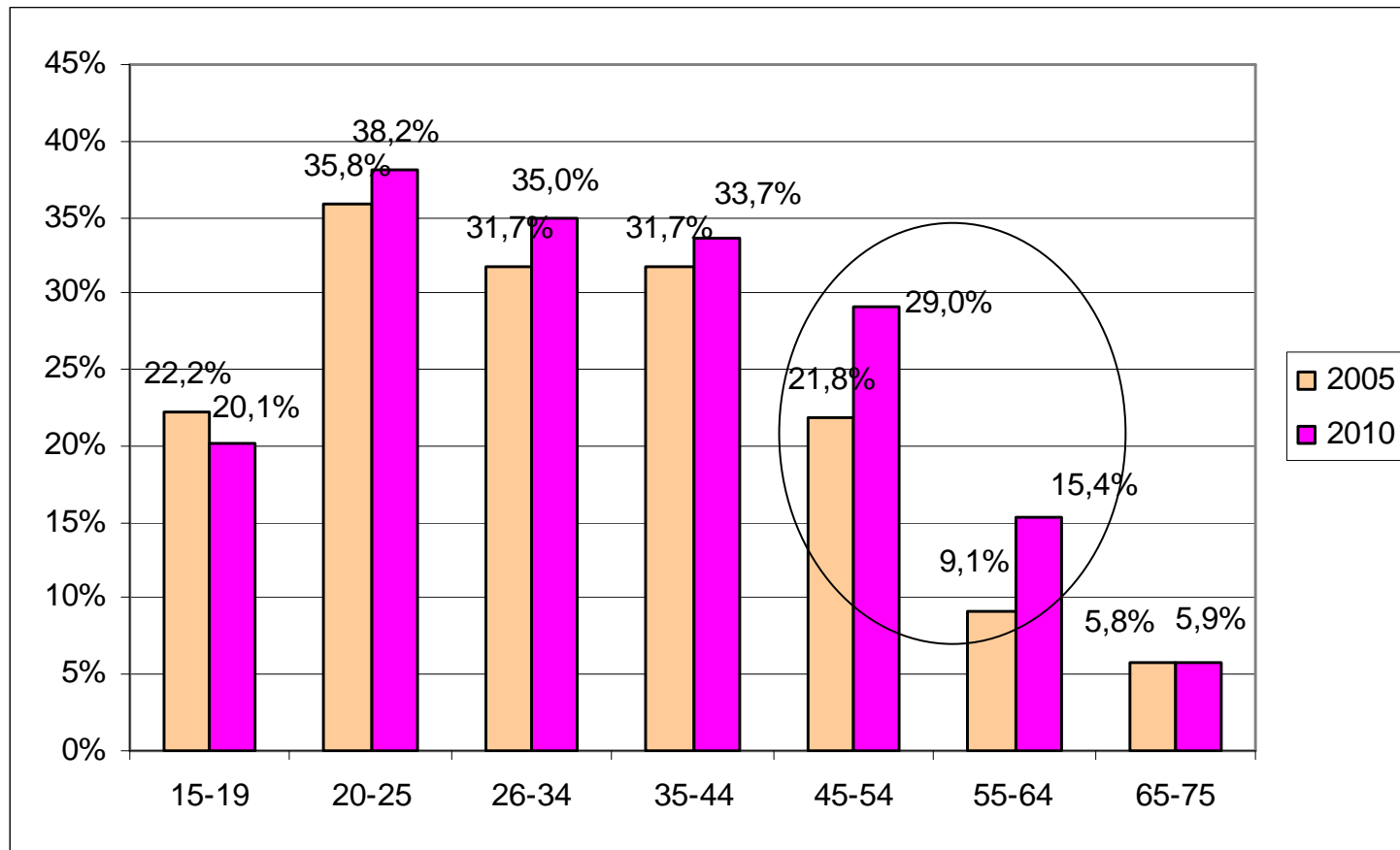
The ULTIMATE in White
More Taste. Less Mess. It's the End.

© Philip Morris Inc. 1998
Produced by USA-USA
11 mg "tar", 0.8 mg nicotine av. per cigarette by FTC method.

**SURGEON GENERAL'S WARNING: Cigarette
Smoke Contains Carbon Monoxide.**

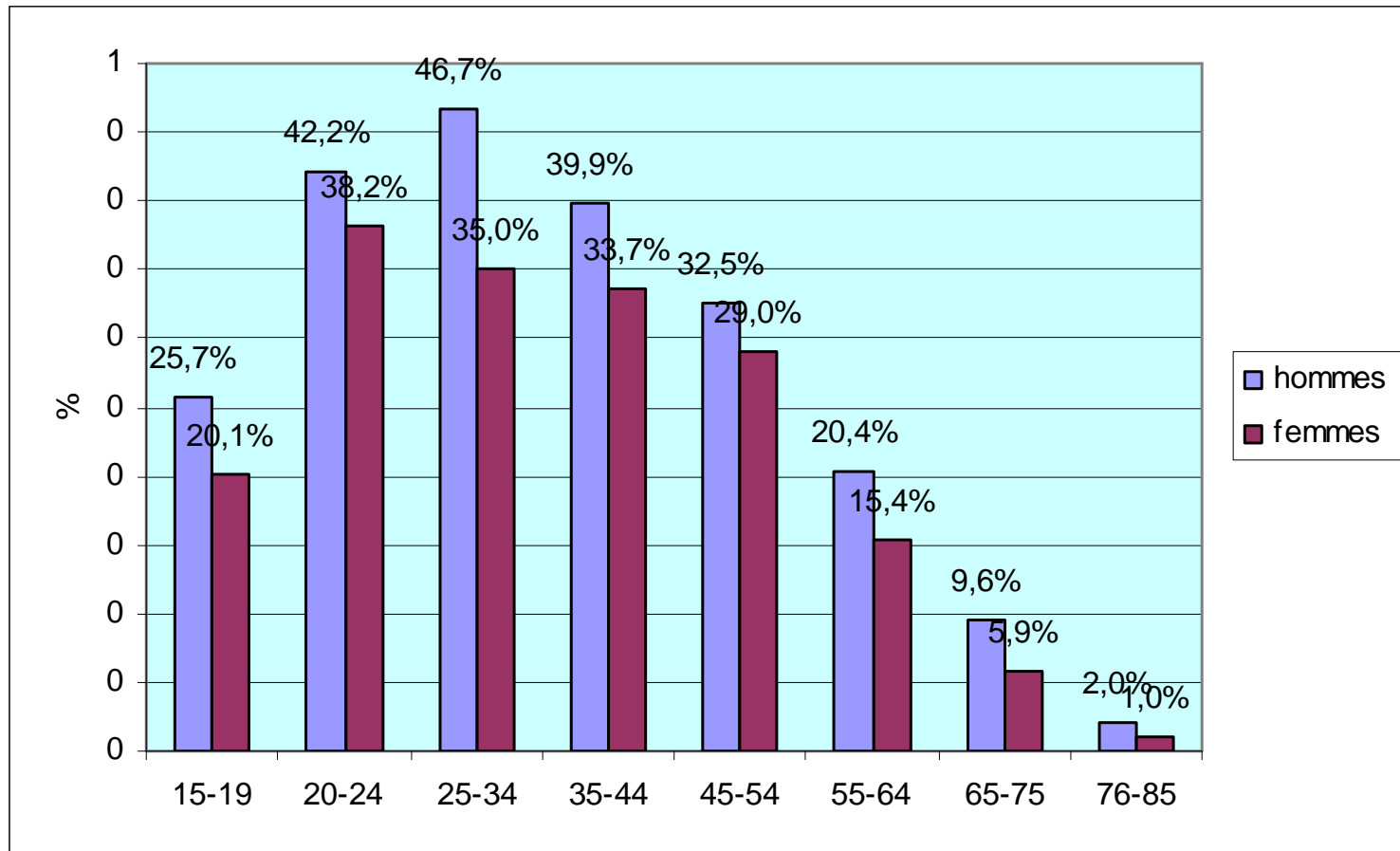
Printed on Recycled Paper

Evolution de l'usage quotidien de tabac parmi les femmes



Sources : Baromètre Santé 2010, INPES.

Proportions de fumeurs quotidiens de tabac en 2010, suivant l'âge et le sexe



Sources : Baromètre Santé 2010, INPES.

Une prévention mettant volontiers en scène les femmes

Quelques dates clés

- 1492 Christophe Colomb découvre l'Amérique et s'aperçoit que les Indiens fument une plante nommée « petum ».
- 1520 Les premières graines de tabac sont rapportées en Europe.
- 1561 Jean Nicot envoie des feuilles de tabac râpées à Catherine de Médicis, reine de France.
- 1629 Richelieu crée le premier impôt sur le tabac.
- 1681 Colbert instaure le monopole d'État de la vente et la fabrication du tabac.
- 1809 La nicotine est découverte par Louis Nicolas Vauquelin.
- 1830 Les premières cigarettes fabriquées de façon industrielle apparaissent.
- 1843 La première machine à fabriquer les cigarettes est inventée.
- 1950 Les premières études épidémiologiques prouvent la toxicité du tabac.
- 2000 L'État français se désengage de la Seita.

Tabac Info Service
vous aide à arrêter de fumer.

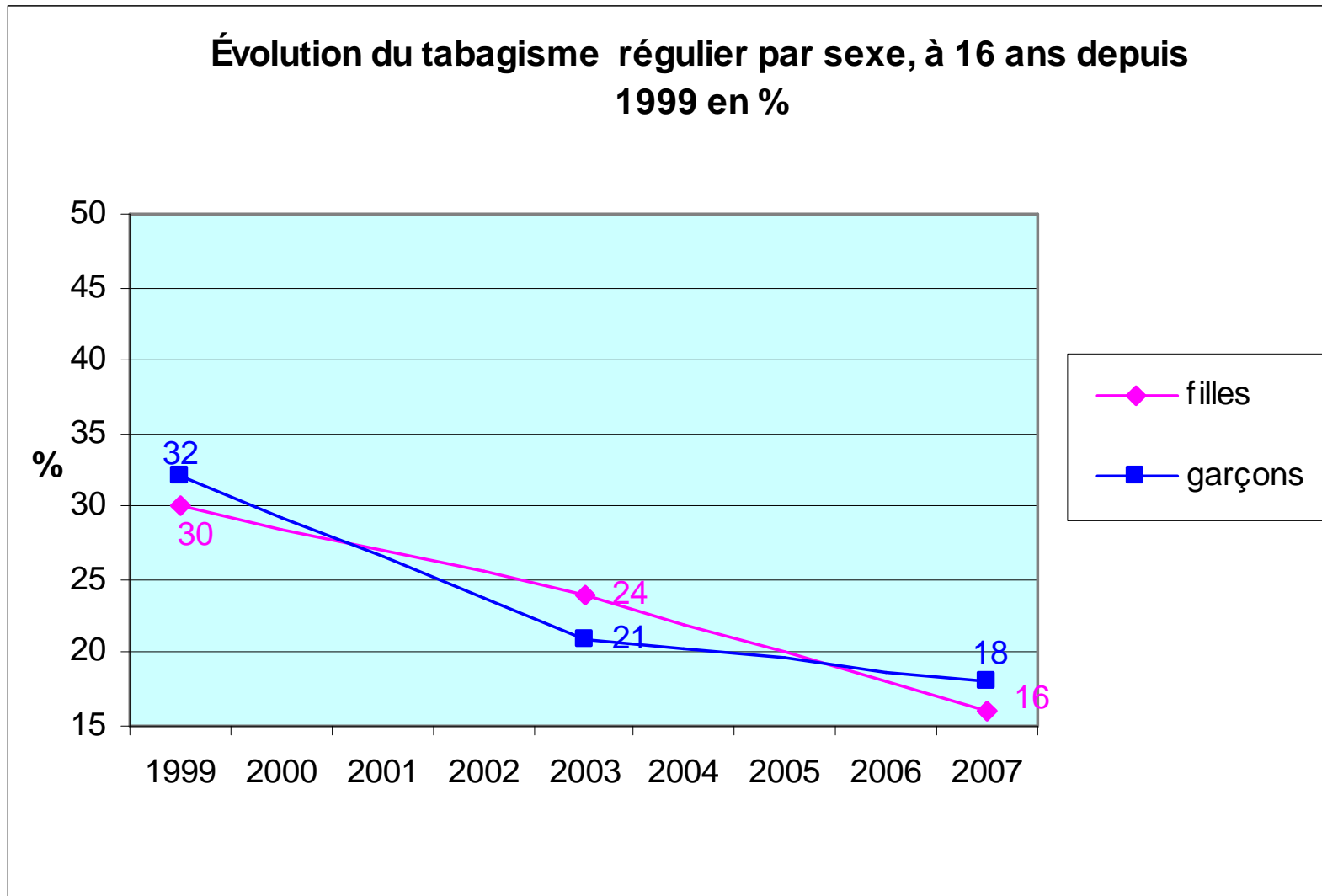
www.tabac-info-service.fr
Tabac Info Service
Tél. 0 825 309 310
— 8h-20h du lundi au samedi —

Réalisé en collaboration avec l'Office français de prévention du tabagisme (OFT)



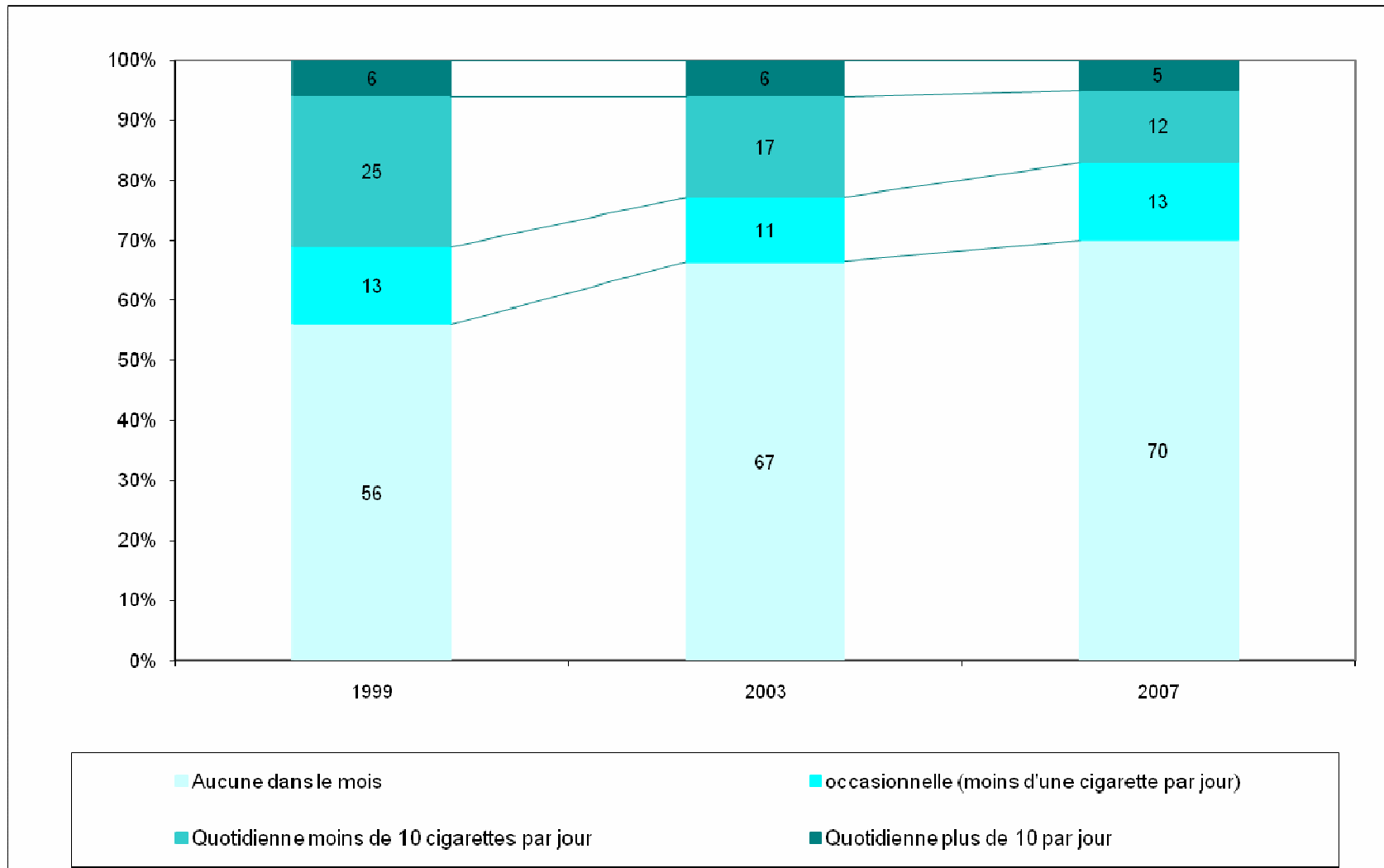
Petite histoire du tabac





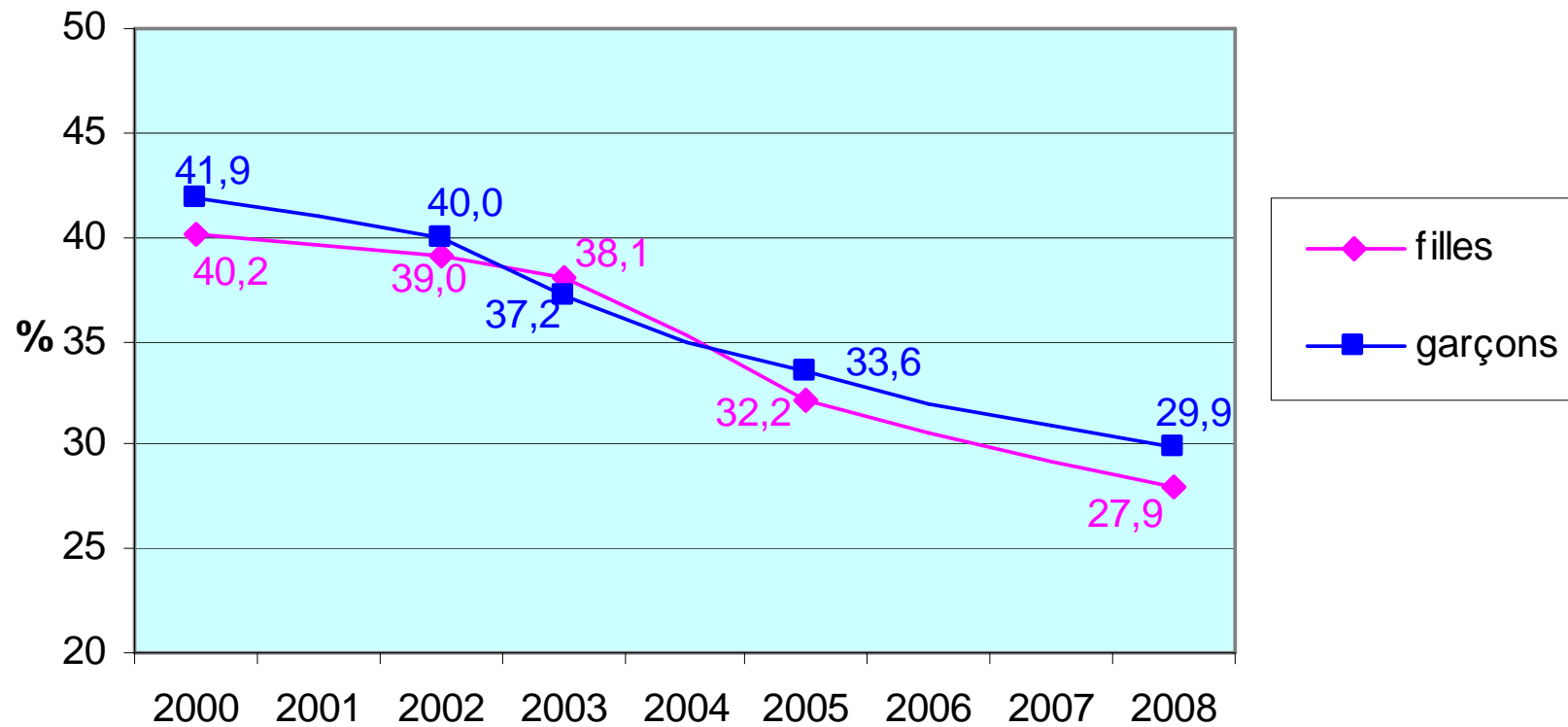
Source : ESPAD 1999 ; 2003 ; 2007 - OFDT, Inserm

Évolution de la structure de la consommation mensuelle entre 1999 et 2007



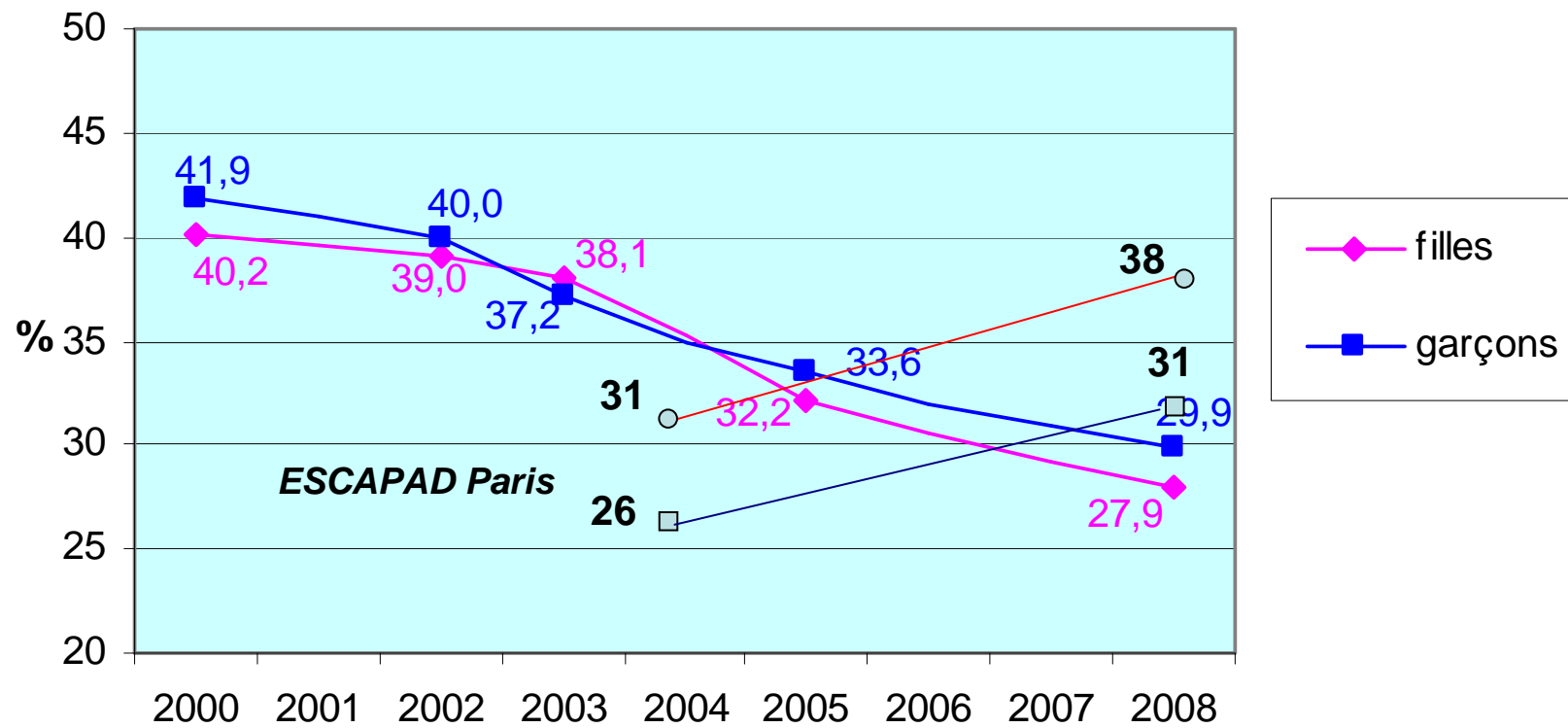
Source : ESPAD 1999 ; 2003 ; 2007 - OFDT, Inserm

Évolution du tabagisme régulier par sexe, à 17 ans depuis 2000 en %



Source : ESCAPAD 2000-2008, OFDT

Évolution du tabagisme régulier par sexe, à 17 ans depuis 2000 en %



Source : ESCAPAD 2000-2008, OFDT

Diffusion du tabagisme au long de l'adolescence

Usages de tabac, en fonction de l'âge et du sexe (en %)

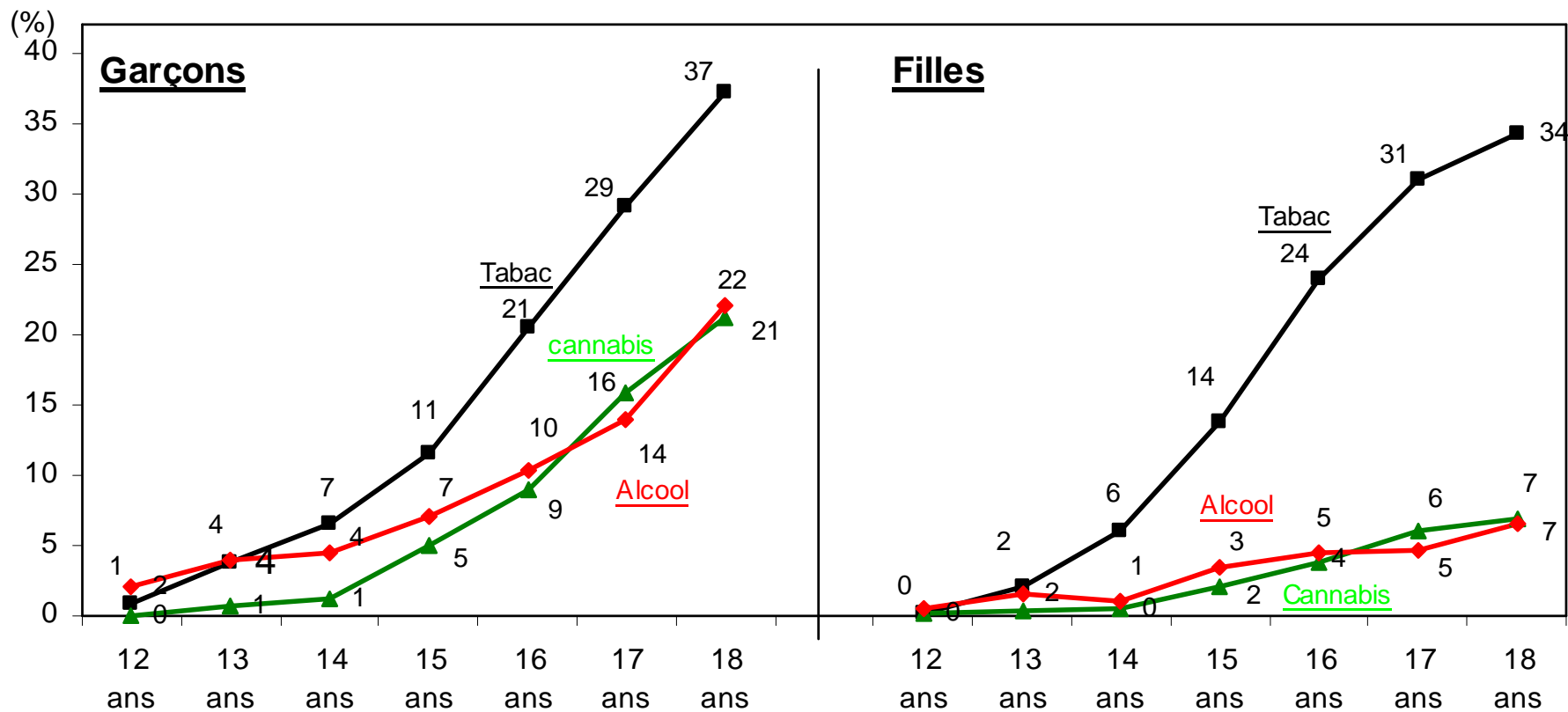
| | | Garçons | Filles | Sex ratio | | Ensemble |
|--|--------|---------|--------|-----------|--|----------|
| Expérimentation | 11 ans | 10 | 5 | 1,9 *** | | 8 |
| | 13 ans | 30 | 29 | 1,1 | | 29 |
| | 15 ans | 52 | 57 | 0,9 * | | 55 |
| Usage hebdomadaire | 11 ans | 1 | 0 | 1,7 | | 1 |
| | 13 ans | 5 | 5 | 0,9 | | 5 |
| | 15 ans | 18 | 22 | 0,8 * | | 20 |
| Usage quotidien | 11 ans | 0 | 0 | | | 0 |
| | 13 ans | 3 | 2 | 1,4 | | 2 |
| | 15 ans | 17 | 19 | 0,9 | | 18 |
| Âge d'expérimentation (année) ² | 15 ans | 13,0 | 13,1 | | | 13,1 |

*: $p < 0,05$; **: $p < 0,01$; ***: $p < 0,001$.

Source : HBSC 2006

Diffusion des usages réguliers au long de l'adolescence

Cannabis, alcool, tabac



Source : ESPAD 2003 INSERM-OFDT-MJENR

Dépenses relatives aux achats de tabac, d'alcool et de cannabis

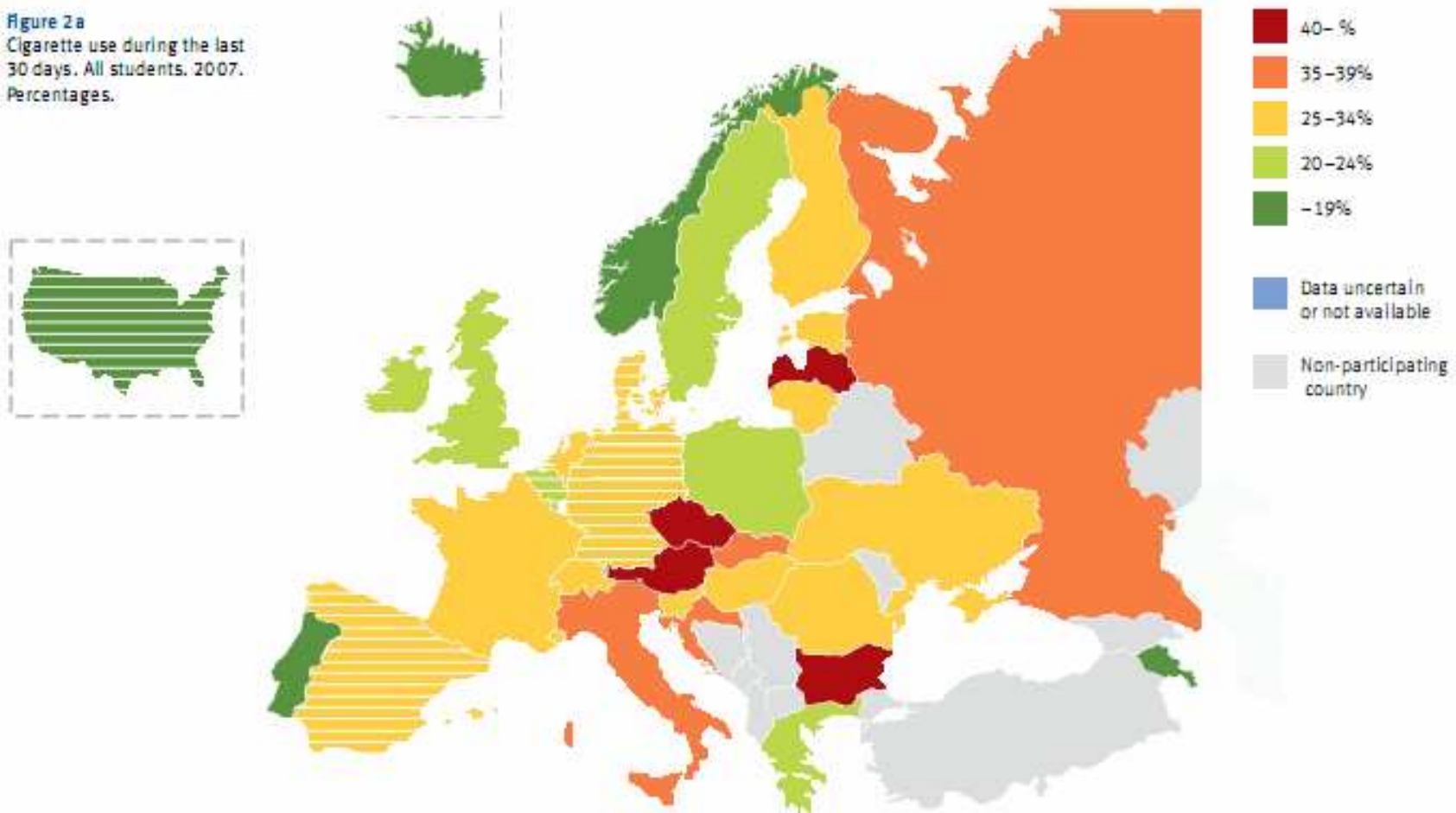
- Ordres de grandeur
 - 58 € / mois pour les fumeurs quotidiens de tabac
 - 65 € / mois pour les consommateurs réguliers d'alcool
 - 54 € / mois pour les consommateurs réguliers de cannabis

 - Au total, 94 Millions € par mois au total pour les 3 produits et l'ensemble des 17-18 ans

Source : ESCAPAD 2005, OFDT

Usage actuel de tabac à 16 ans

Figure 2a
Cigarette use during the last
30 days. All students. 2007.
Percentages.



Source : ESPAD 2007

Situation européenne

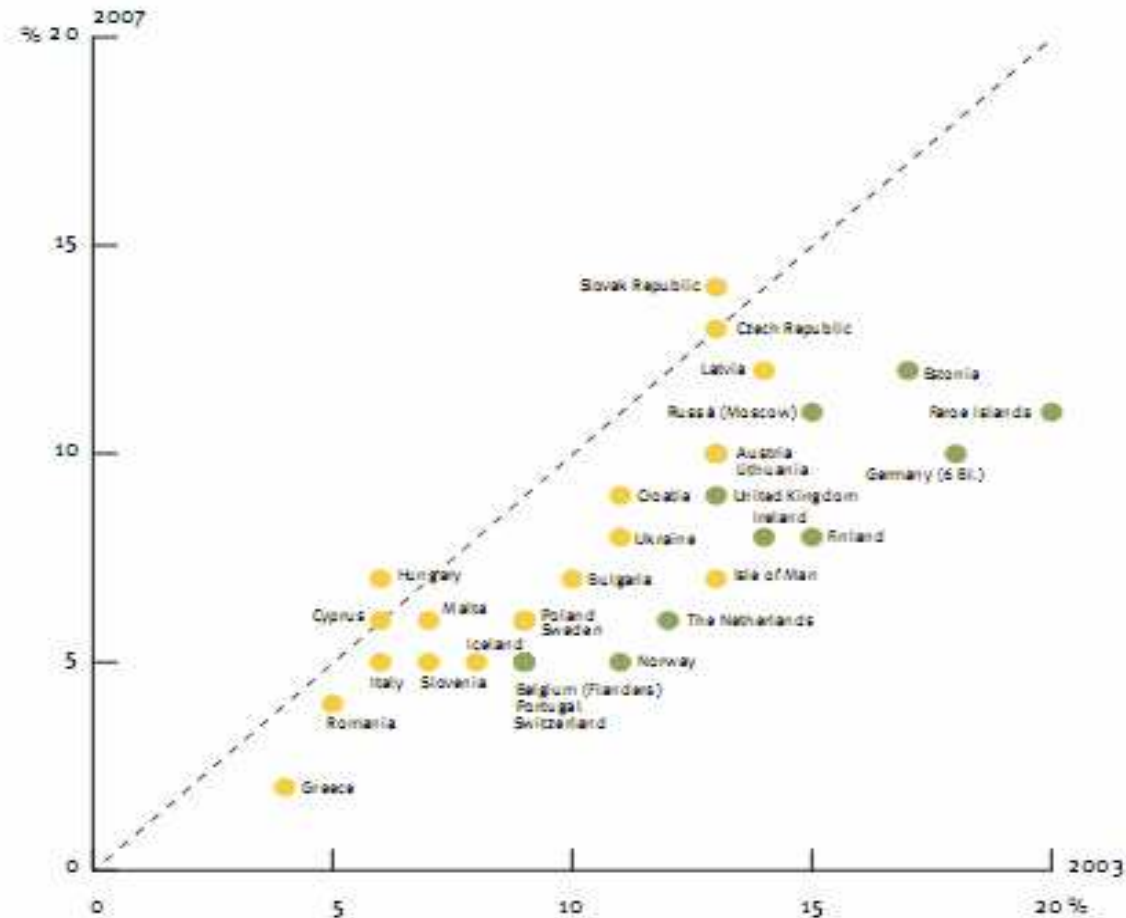
Figure 2a
Cigarette use during the last
30 days. All students. 2007.
Percentages.



Baisse du tabagisme quotidien dans les pays d'Europe entre 2003 et 2007

Figure 24 a
Changes between 2003 and 2007 in daily cigarette use at the age of 13 or younger. All students. Percentages.

Dots above the line represents increases while dots below the line represents decreases.



Source : ESPAD 2007

Tabagisme actuel des garçons et des filles de 16 ans en Europe

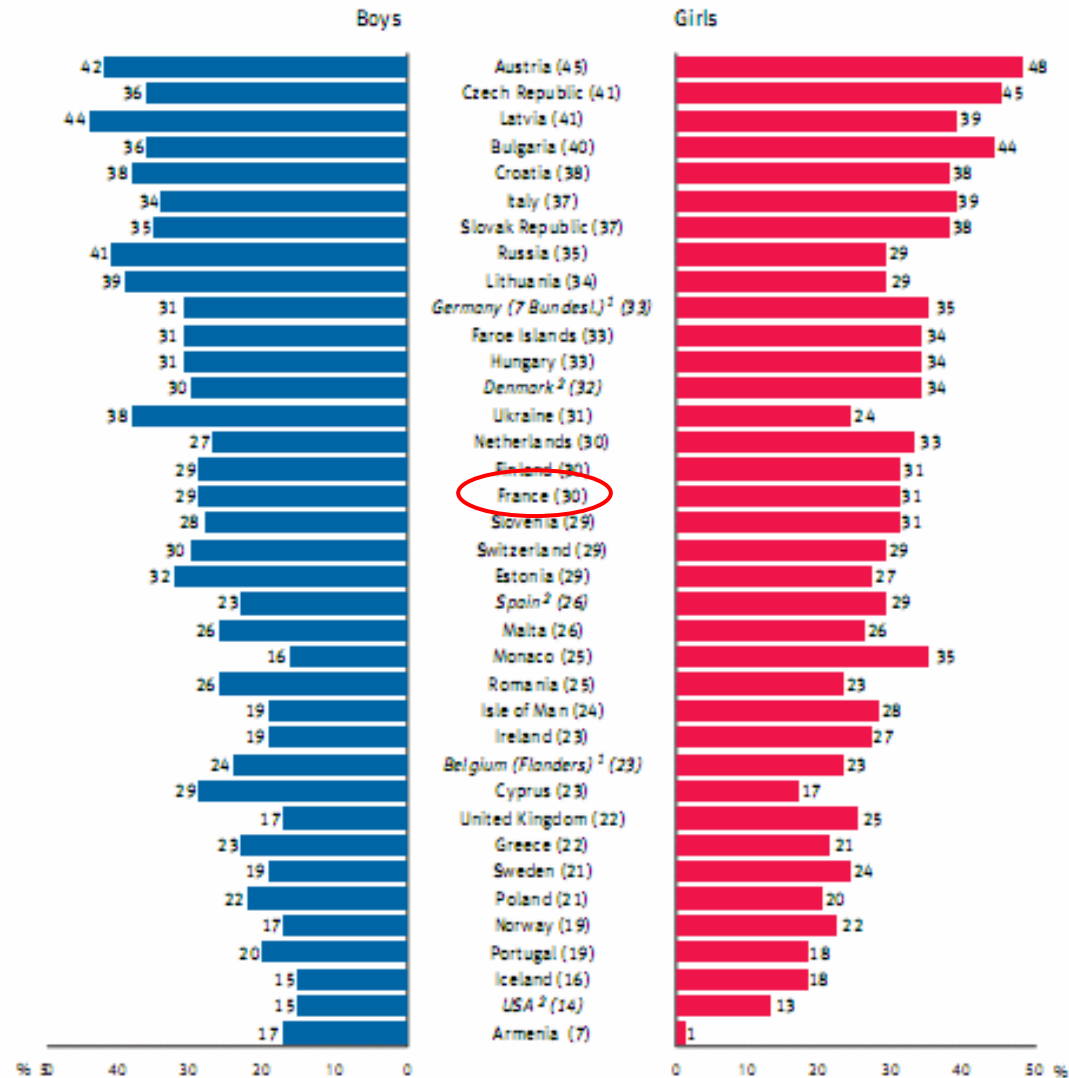
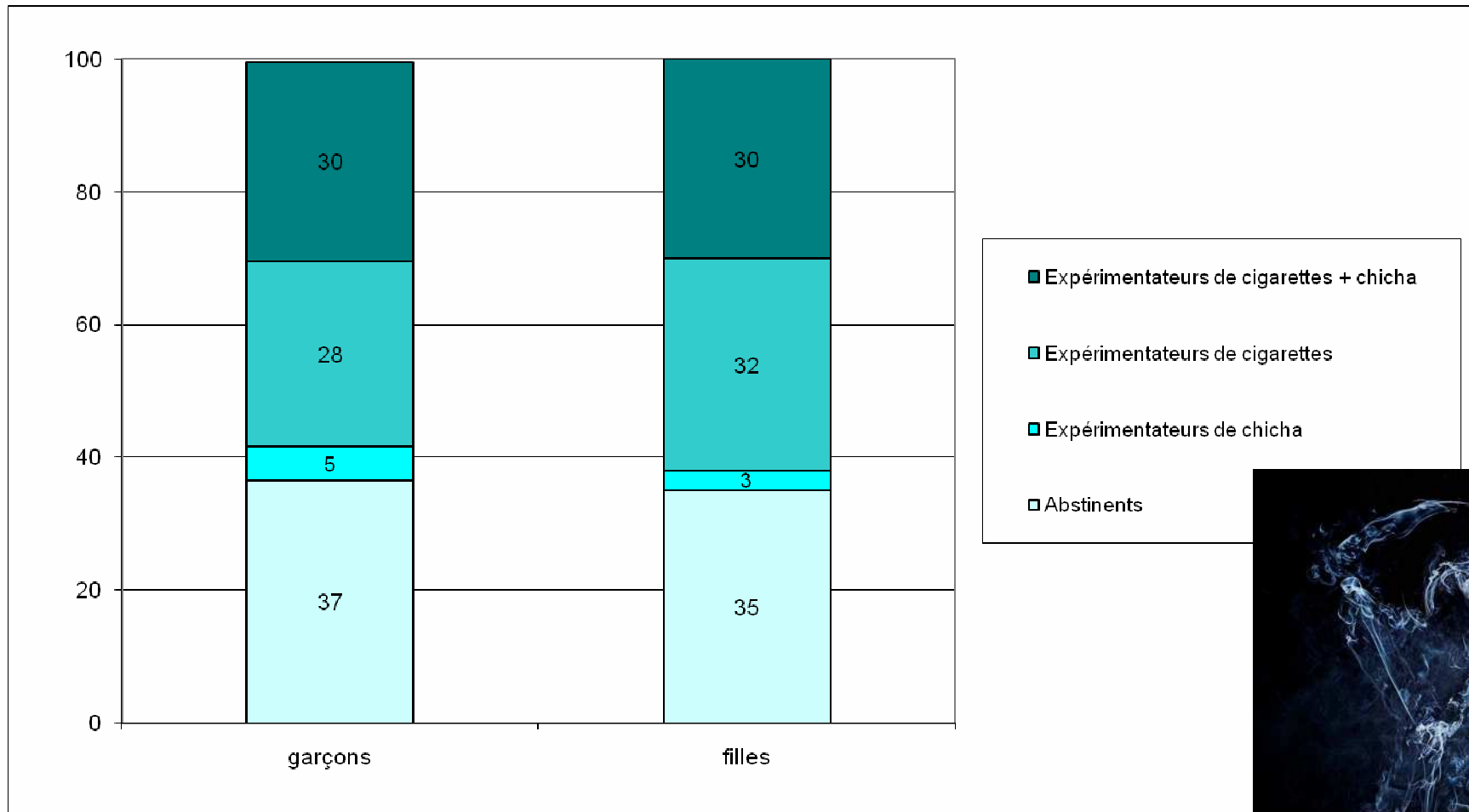


Figure 2b
Cigarette use during the last
30 days by gender, 2007.
Percentages.

Les enquêtes nationales à venir

- Enquêtes par autoquestionnaire auprès de jeunes :
 - Escapad (OFDT) : 30 000 jeunes de 17 ans interrogés pendant les JAPD en 2011
 - Espad (35 pays – OFDT, Inserm en France) : 2 400 élèves de 15-16 ans interrogés en 2011
 - HBSC (41 pays – rectorat de Toulouse, Inserm en France) : 7 000 élèves de 11, 13 et 15 ans en 2010

Expérimentation de chicha et de cigarettes au cours de la vie selon le sexe à 16 ans, en 2007



Source : ESPAD 2007 - OFDT, Inserm



Évolution de l'accessibilité perçue du tabac à 16 ans suivant le niveau de consommation au cours du mois (%)

| <i>Si vous le vouliez, vous serait-il difficile de vous procurer des cigarettes (assez facile, très facile)...</i> | 1999 | 2003 | 2007 |
|--|------|------|------|
| Aucune consommation dans le mois | 84 | 83 | 61 |
| Consommation mensuelle non quotidienne | 92 | 92 | 89 |
| Consommation quotidienne (moins 10 cigarettes par jour) | 92 | 93 | 92 |
| Consommation quotidienne (plus de 10 par jour) | 93 | 91 | 92 |
| Ensemble des jeunes, fumeurs ou non | 87 | 86 | 66 |

Source : ESPAD 1999 ; 2003 ; 2007 - OFDT, Inserm

Les résultats des études sociologiques récentes

- Le tabac joue un rôle dans la présentation de soi vis-à-vis des autres mais aussi dans l'estime de soi
 - Denscombe M. Uncertain identities and health-risking behaviour: the case of young people and smoking in late modernity. *Br J Sociol.* 2001 Mar;52(1):157-77.
- Des différences de genre dans les représentations de la cigarette
 - Amos A, Bostock Y. Young people, smoking and gender--a qualitative exploration. *Health Educ Res.* 2007 Dec;22(6):770-81.
- Conflit des normes sanitaires et esthétiques
 - Peretti-Watel P. (dir.) La lutte contre le tabagisme, Problèmes politiques et sociaux, La Découverte.
- Utilisation de la cigarette comme mécanisme de coping à l'entrée dans le supérieur
 - Gaffney KF, Wichaikhum OA, Dawson EM. Smoking among female college students: a time for change. *J Obstet Gynecol Neonatal Nurs.* 2002 Sep-Oct;31(5):502-7.